

# 国際医療福祉大学 学生寮 カンナハイツのご案内

国際医療福祉大学は、学生が安心して学業に専念できる環境を提供いたします。  
ここ大川市で、医療を志す学生同士が積極的に交流し、たくさんの思い出と、卒業後も  
医療の世界で、切磋琢磨できる生涯の友人を作ってください。



## 国際医療福祉大学 学生寮「カンナハイツ」

- 寮名 国際医療福祉大学 学生寮「カンナハイツ」
- 場所 〒831-0016 福岡県大川市酒見286-2
- 構造 鉄筋コンクリート 8階建（マンションタイプ）
- 部屋数 3階：男子フロア 16室 4階・5階：女子フロア 44室
- 入寮資格 国際医療福祉大学学生で、入寮を許可された者
- 管理 医療社団法人高邦会・学校法人国際医療福祉大学

# 学生寮 個室

●館内には無料のWi-Fiを備えており、居室は家具家電付きで、初めての一人暮らしでも安心です。

## ● 部屋案内

居室に備え付けられているもの

- ・エアコン・テレビ、テレビ台・勉強机・ワークチェア・ベッド
- ・カーテン・レース・洗濯機・冷蔵庫・物干しざお・照明

## 快適な寮生活のために

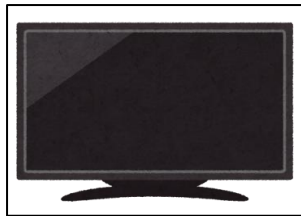
居室は23㎡程度の1人部屋となっています。  
最低限の引越しですぐにでも生活を始められます。



明るい間取りのワンルーム



勉強机とワークチェア



23インチテレビ



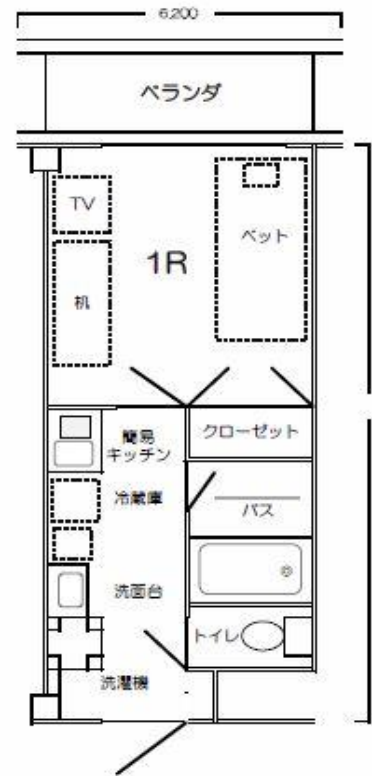
生活家電



ベッド（マットレス付）



宅配BOX完備で留守でも安心



## ● 居室に関する禁止事項・ご案内

●学生寮でお互いに快適な生活を送るために、ルールが定められています。

禁止事項	居室内では禁煙。火気の使用および火事の恐れがある電気機器を使用してはいけません。 男女のフロアは厳格に分かれています。ラウンジなどの共用スペースを除いて男子が女子のフロア・居室に立ち入ったり、女子が男子のフロア・居室に立ち入ることはできません。 大学の許可なく建物や部屋、設備を変えたり、リフォームしたりしてはいけません。 生き物を飼ってはいけません。
案内	22時までには帰寮してください。 寝具・衣服・入浴などの生活に必要な物は、ご自分で用意してください。 鍵を紛失した際は、大学・学生窓口に連絡し、「紛失届」や「再発行」の手続きをしてください。 寮からの連絡事項については、学内情報システムにて案内します。よく確認してください。 その他、詳細は「寮の手引き」に記載されています。お問い合わせください。

## フロア案内

●1階には日当たりの良いラウンジがあり、寮生が気軽に集えるスペースを用意しています。

### ■ 1階

- ・ラウンジ
- ・駐輪場
- ・メールコーナー（宅配BOX）
- ・ゴミ集約所 など

### ■ 2～3階

- ・実習生寮

### ■ 3～5階

- ・学生寮（60室）
  - 3階 男子寮 16室
  - 4階 女子寮 22室
  - 5階 女子寮 22室
  - 全室個室 23.20㎡

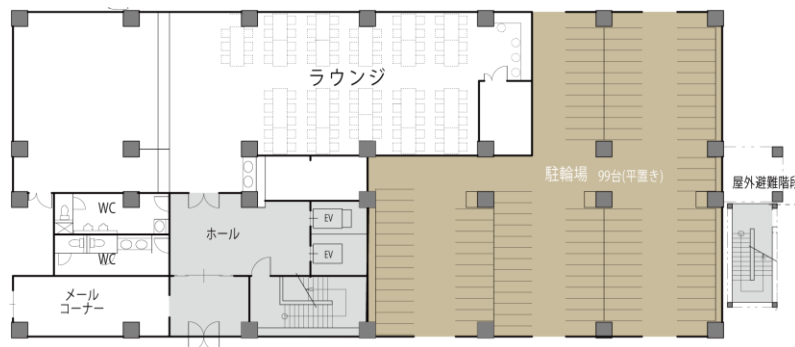
### ■ 6～8階

- ・高木病院職員寮

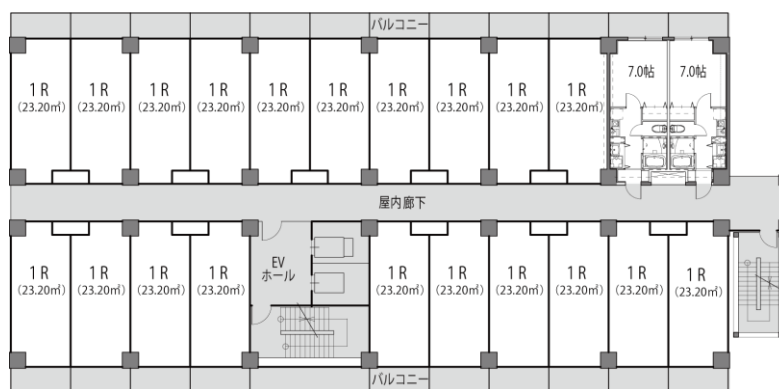


日当たりが良く明るいラウンジ

### 1階



### 3階～5階



## 寮の管理・運営について

●敷金礼金等の初期費用がなく、少ない負担で入寮していただけます。

所在	〒831-0016 福岡県大川市酒見286-2
寄宿料 その他の 費用 (月額)	寮費 41,500円（水道料金込み）。※その他（光熱費・町費・NHK受信料・個人用インターネット費用等）は実費負担。 本学が指定する日に前1ヶ月分を口座振替でお支払ください。（その他、必要経費を随時集金する場合があります。） ※NHK受信料については、NHKホームページにて学生割引の案内があります。ご確認ください。 ※居室に個人用のWi-Fiをご希望の方は、各自でインターネット業者とご契約いただくことになります。
入居年数	在寮期間は最長2年間。寮の規程に従い、定められた退寮月以外での自己都合による退寮は認められません。
管理	自転車・バイクは駐輪場にとめてください。また寮生所有の自家用車は乗り入れできません。 6階～8階までは高邦会の医療関係職員が入居していますが、学生フロアは学生しか入れません。 寮生以外の入室は、事前に許可を受けた家族のみです。 ※注）家族であっても異性の立ち入りはできません。 全館禁煙となっており、共用の場所に、私物を置く事はできません。また共用備品の持ち出しも禁止です。 ゴミ出しは大川市のルールに従って、各自で行ってください。
運営	寮では共同生活に対して、主体的・積極的に取り組むことが求められます。実施されるイベントなどに積極的に参加してください。また各階に学生より選出された「フロアリーダー」を置き、学生は「フロアリーダー」と協力して寮運営にあたります

## 国際医療福祉大学・カンナハイツ 近隣地図

●映画館や図書館、ショッピングモールなど生活を彩る施設がたくさんあります。



●上記以外にも、大川市内には以下のような施設があります。



高木病院



大川シネマホール



ゆめタウン大川



にしてつストア



大川市立図書館



大川リバーサイドホテル



GEO



福岡銀行



ディスカウントストア



ドラッグストア

## アクセス・お問い合わせ

●学生寮から大学までは歩いて5分です。

### ■ 国際医療福祉大学・カンナハイツへのアクセス



#### 《交通アクセス》

- ①西鉄電車「西鉄柳川駅」下車、西鉄バス「JR佐賀駅行（佐賀駅バスセンター方面）」乗車、「中原高木病院前」バス停下車、徒歩7分（所要時間約25分）
- ②JR「佐賀駅」下車、佐賀駅バスセンターから西鉄バス「西鉄柳川駅行」乗車、「中原高木病院前」バス停下車、徒歩7分（所要時間約30分）

### ■ お問い合わせ

国際医療福祉大学 大川キャンパス 事務部学務課学生係 電話 0944-89-2031