

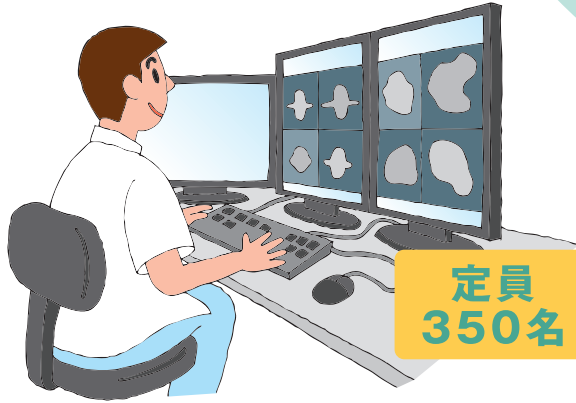
# ここまで分かる 画像診断

## 国際医療福祉大学 特別講演会

病気の診断や人間ドック、検診に欠かせない画像診断は、近年、飛躍的に進歩しており、さまざまな疾病の早期発見・治療に威力を発揮しています。

今回は、日本の放射線医学の第一人者である大友邦学長が、三大疾病(がん・心臓病・脳卒中)における画像診断の役割から、スポーツ外傷・アンチエイジング・考古学研究に至るまで幅広い分野で役立つ画像診断の今を分かりやすく解説します。

この機会に画像診断でどこまで分かるかしっかり学んで、日ごろの健康管理や病気の早期発見・治療に役立てましょう。



—— 主催 ——  
学校法人 国際医療福祉大学  
後援 大川市

定員  
350名

参加  
無料

要予約  
先着順

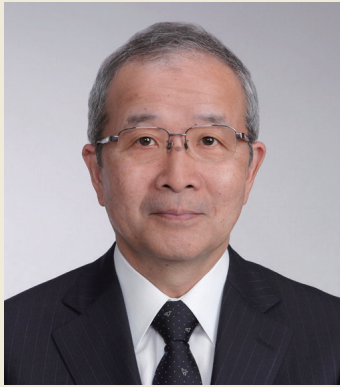
とき

平成29年 **8月5日** **土**  
開演 / 11:00~12:00 (受付・開場:10:30~)

ところ

国際医療福祉大学 福岡保健医療学部  
[大川キャンパス] 講堂  
(福岡県大川市榎津137-1)

### 講師・講演プログラム



国際医療福祉大学 学長  
おおとも くに  
**大友 邦**

東京大学医学部卒業。前東京大学大学院医学系研究科放射線医学講座教授。前日本医学放射線学会理事長。第70回74回医学放射線学会総会会長を歴任。日本ラジオロジー協会代表理事、東京大学名誉教授。

放射線診断専門医として肝臓、胆道、膵臓領域を中心としたCT、MRIによる画像診断とカテーテルを使ったインターベンショナルラジオロジーに従事。これまでに650編をこえる英語論文を発表。

10:30 / 開場・受付

11:00 / 主催者挨拶・大学紹介

国際医療福祉大学  
福岡保健医療学部  
学部長

**辻 貞俊**

11:10 / 特別講演

国際医療福祉大学 学長

**大友 邦**

**ここまで分かる画像診断**

12:00 / 終了

2018年4月、東京赤坂キャンパス開設予定 [設置認可申請中]



医療福祉の多彩なエキスパートを育てる。

**国際医療福祉大学 大川キャンパス**

〒831-8501  
福岡県大川市榎津137-1

お問い合わせ  
お申し込み

**TEL.0944-89-2000** <http://fukuoka.iuhw.ac.jp/>  
**FAX.0944-89-2001** ※定員になり次第、締め切らせていただきます  
※お電話、ホームページもしくはFAXにてお申し込みください

**大川市民夏まつり 同日開催**

時間 / 17:00 (開場)  
会場 / 国際医療福祉大学 大川キャンパス