

# 大川リバーサイドホテル



## 2018年度入試 受験生応援プラン

国際医療福祉大学の受験生のための宿泊料金、「受験生応援プラン」をご用意しました。大学に隣接した好アクセスと落ち着いた雰囲気、あなたの受験を応援します。ぜひご利用ください。

### ●「受験生応援プラン」料金表

1泊朝食付き

タイプ	通常料金(税込)
シングル(1名利用)	7,280円
ツイン(2名利用)	14,560円



特別料金(税込)
5,500円
11,000円



・学習に適した広いデスクと椅子をご用意しています

・ゆったりとした快適なベッドでお休みいただけます



### ●お問い合わせ・ご予約

※「受験生応援プラン」に関するお問い合わせ・ご予約は必ず電話でお願いします  
WEB予約では、上記プランが適用されない場合がございますのでご注意ください

ご利用時の  
注意事項

チェックイン 15:00 / チェックアウト 10:00  
満室時はお断りさせて頂く場合がございます

# TEL 0944-86-2200

大川リバーサイドホテル 〒831-0004 福岡県大川市榎津218-1  
<http://okawa.ihwgroup.co.jp/>

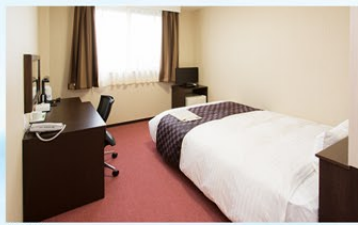






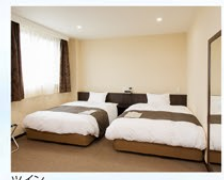
リバーサイド&伸びやかな環境で、こころ豊かなひとときを。

青い空、そそぐ陽光、わたる風…。  
伸びやかな環境と各方面への好アクセス。  
周辺の充実した医療施設が、人に優しい環境を物語ります。  
筑後川水系・花宗川のほとりに位置する全62室の快適空間。  
大川リバーサイドホテルがご提供するの、  
たとえ1泊のご滞在でも、マイホームで過ごすように  
リラックスできるサービスと空間。  
ご出張や、ご家族やお友だちとのご旅行など、  
ビジネスにもプライベートにもご活用いただけます。



シングル

**SINGLE** [シングル] 6,480円(税込)



ツイン



会議室

**TWIN** [ツイン] 12,960円(税込)

※表示は1室あたりの料金です  
※禁煙フロアと喫煙フロアをご用意しております  
※朝食はおひとり様800円(税込)となります

## Hotel Overview ■ ホテル概要

- 構造: 鉄骨造5階建
- 総客室数: 62室(シングル60室、ツイン2室)

### 客室備品

- ・テレビ ・冷蔵庫 ・電話 ・電気スタンド ・ポット
- ・お茶セット ・ドライヤー ・パジャマ ・スリッパ
- ・バスタオル ・ハンドタオル ・シャンプー ・リンス
- ・ボディソープ ・ヘアブラシ ・歯ブラシセット
- ・ボディタオル ・ウォシュレット付トイレ

### 貸出備品

- ・加湿器 ・スポンプレッサー ・アイロン

### 館内設備

- ・会議室(36.27㎡×4か所) ・ソフトドリンク自動販売機
- ・コインランドリー、乾燥機(有料:洗剤付き) ・電子レンジ

### 宿泊案内

チェックイン 15:00 チェックアウト 10:00

### インターネット環境(有線、Wi-Fi)

全客室接続可(無料)

## Location ■ 周辺施設のご案内



古賀政男記念館  
…車7分



清力美術館  
…車8分



風浪宮  
…徒歩14分・車5分



吉原家住宅  
…徒歩11分・車4分



国際医療福祉大学  
大川キャンパス・徒歩9分



高木病院  
…徒歩4分

### 所要時間 徒歩にて

- 大川産業会館……………徒歩 10分
- 大川市文化センター……………徒歩 9分



## 大川リバーサイドホテル

〒831-0004 福岡県大川市榎津218-1  
**TEL 0944-86-2200**  
FAX 0944-86-2201



**駐車場22台完備[無料]**

ビジネスに最適!会議室もございます。  
ご宴会・食事会等も随時承ります。お気軽にご相談ください。