

# プログラム&タイムスケジュール

★ シールラリー対象企画

PT: 理学療法学科 OT: 作業療法学科 ST: 言語聴覚学科 MT: 医学検査学科

開催プログラム	開催場所	11:00	11:30	12:00	12:30	13:00	13:30	14:00	14:30	15:00	15:30	16:00	16:30	17:00		
総合ガイダンス	2号館1階 101教室	11:00 ~ 12:00														
PT体験コーナー	1号館2階 運動療法室、ゼミ室	体験コーナー、 個別相談は入退場 自由です。 お好きな時間に お越しください。							12:10 ~ 16:30							
OT体験コーナー	1号館3階 生活技術室、作業分析室									12:10 ~ 16:30						
ST体験コーナー	2号館4階 フロア										12:10 ~ 16:30					
MT体験コーナー	3号館1階 生理機能検査実習室										12:10 ~ 16:30					
PT学科ガイダンス	2号館2階 206教室			13:00 ~ 13:20 ▶								◀14:15 ~ 14:35				
OT学科ガイダンス	2号館2階 208教室				13:25 ~ 13:45 ▶							◀14:15 ~ 14:35				
ST学科ガイダンス	2号館2階 209教室				13:25 ~ 13:45 ▶							◀13:50 ~ 14:10				
MT学科ガイダンス	2号館2階 207教室			13:00 ~ 13:20 ▶								◀13:50 ~ 14:10				
入試ガイダンス	2号館1階 101教室											◀12:10 ~ 12:50				
予備校講師による 入試対策講座(英語)	2号館1階 101教室												◀14:40 ~ 15:30			
AO・推薦入試対策講座	2号館1階 101教室											15:40 ~ 16:20 ▶				
個別相談	3号館1階 学生ラウンジ								12:10 ~ 16:30							
保護者のためのガイダンス	2号館2階 207教室											◀14:40 ~ 15:10				
ランチ体験	2号館1階 学生ラウンジ				12:00 ~ 14:00											



※バスツアー参加者は、出発時刻(16:45)までに1号館前バス発着所までご集合ください。

※西鉄柳川駅行き無料送迎バスをご利用の方は、出発時刻(14:00、15:00、16:45)までに1号館前バス発着所までご集合ください。

## OPEN CAMPUS 2017 8.20 (sun) 11:00 ~ 16:30



医療福祉の多彩なエキスパートを育てる。  
国際医療福祉大学



# OPEN CAMPUS 2017

8.20 (sun) 11:00 ~ 16:30

## ☆オープンキャンパスシールラリー☆

シールラリー対象企画に参加した方には、1企画につき、1つのシールを差し上げます。シールラリーの台紙はアンケート用紙の裏面です。参加した企画の欄にシールを貼ってください。アンケートを記入し、お帰りの際に1号館1階または2号館1階アンケート回収所へ提出してください。アンケートと引き換えに、素敵な大学オリジナルグッズをプレゼント!!

集めたシールの枚数によってプレゼントが異なりますので、是非たくさん企画に参加してシールを集めてください!

※タイムスケジュールは裏面をご確認ください。  
ご不明な点はお気軽にスタッフまでお尋ねください。

**PT 学科ガイダンス**

① 13:00 ~ 13:20  
② 14:15 ~ 14:35

あなたの姿勢は大丈夫?  
日頃何気なくしている姿勢。気にしたことありますか? この機会に自分の姿勢をチェックしてみましょう。

2号館 2階 206 教室

**OT 学科ガイダンス**

① 13:25 ~ 13:45  
② 14:15 ~ 14:35

作業療法士とは?  
当大学作業療法学科の特徴について解説します!

2号館 2階 208 教室

**個別相談**

12:10 ~ 16:30

入試はもちろんのこと、気になる住環境や奨学金、さらにはクラブ・サークルの活動状況から学生生活全般まで、専門のスタッフが個別ブースでじっくりとお話します。

3号館 1階 学生ラウンジ

**MT 体験コーナー**

12:10 ~ 16:30

体験コーナーでは、顕微鏡によるがん細胞や微生物の観察、シミュレーターを使った採血、血液型の判定方法や超音波・心電図検査などを体験することができます。また、学生が実際に使用している教科書等も展示します。

3号館 1階 生理機能検査実習室

**ST 学科ガイダンス**

① 13:25 ~ 13:45  
② 13:50 ~ 14:10

言語聴覚士は、ことばや聞こえに関係する仕事をします。そこで、人はどのような音を聞くことができるのか、ことばを理解するために必要なことを考えます。高校での英語のリスニングの能力を高めるにも役立ちます。

2号館 2階 209 教室

**MT 学科ガイダンス**

① 13:00 ~ 13:20  
② 13:50 ~ 14:10

臨床検査技師の仕事内容は細分化され、それぞれの分野のスペシャリストが必要となっています。中でも病理・細胞診分野は、臨床検査部から独立し、病理部あるいは病理診断科として別部門となっている病院も多く存在します。その仕事内容についてわかり易くお話します。

2号館 2階 207 教室

※学科別ガイダンスは2回とも同じ内容です

**保護者のためのガイダンス**

14:40 ~ 15:10

保護者の方が気になる進学にかかる費用、学費、奨学金制度、大学周辺の住環境など、学生生活にまつわる情報をお伝えします!

2号館 2階 207 教室

**ST 体験コーナー**

12:10 ~ 16:30

コミュニケーションで困った経験はありますか?水を飲んでムセたことはありませんか?その原因を突き止めるヒントがあるかもしれません。臨床現場で言語聴覚士が行っている検査や訓練の一部を体験してみましょう。

2号館 4階 フロア

★ アンケート回収所  
ノベルティ引換所

赤本 赤本販売所

資料配布コーナー

バス発着所

シールラリー対象企画

**ランチ体験**

12:00 ~ 14:00

「定食」「めん」「カレー」から選べます。普段学生が食べている栄養とボリューム満点のお食事をご堪能ください!

2号館 1階 学生ラウンジ

**AO・推薦入試対策講座**

15:40 ~ 16:20

入試の出題傾向を分析し、効果的な勉強法をレクチャーします。これまで、AO入試、高校推薦入試にチャレンジしたほとんどの受験生が参加している名物企画です!

2号館 1階 101 教室

**予備校講師による入試対策講座 (英語)**

14:40 ~ 15:30

大手有名予備校「代々木ゼミナール」の坂本俊朗先生による入試対策講座(英語)です。高校3年生に限らず、1、2年生、保護者のみの参加も可能です。坂本先生のレジュメも無料配布します。ぜひご参加ください!

2号館 1階 101 教室

**入試ガイダンス**

12:10 ~ 12:50

今年度実施する入試について分かりやすく解説します。受験を考えている方はもちろん、悩んでいる方も是非ご参加ください!

2号館 1階 101 教室

**総合ガイダンス**

11:00 ~ 12:00

大学紹介  
大学概要説明や、医療専門職の特長を学科ごとに紹介します!

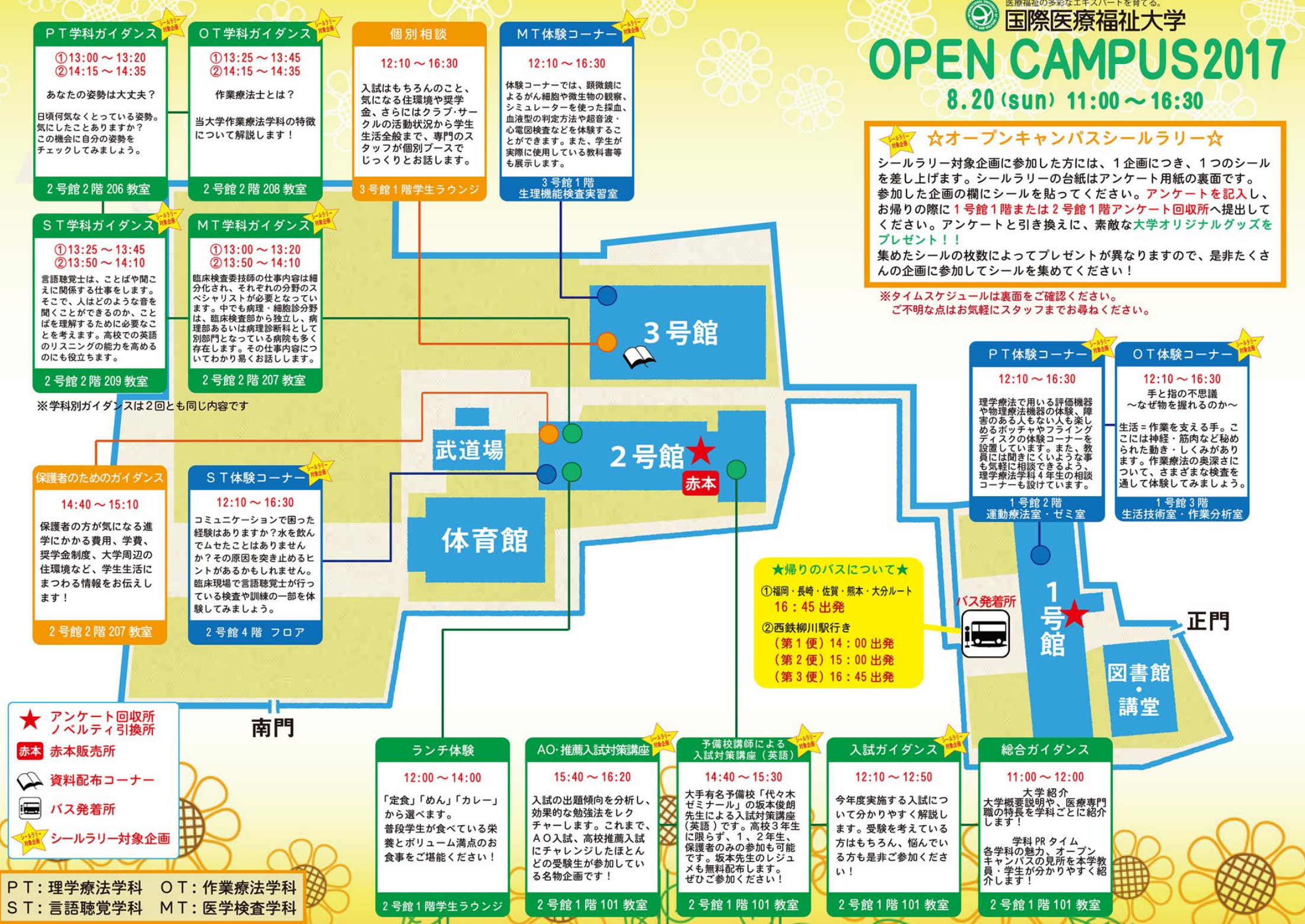
学科PRタイム  
各学科の魅力、オープンキャンパスの見所を本学教員・学生が分かりやすく紹介します!

2号館 1階 101 教室

★帰りのバスについて★

① 福岡・長崎・佐賀・熊本・大分ルート  
16:45 出発

② 西鉄柳川駅行き  
(第1便) 14:00 出発  
(第2便) 15:00 出発  
(第3便) 16:45 出発



PT: 理学療法学科 OT: 作業療法学科  
ST: 言語聴覚学科 MT: 医学検査学科